

DataCubis
Analysen, Planungsrechnungen, Checklisten
Managementwerkzeuge für Ihren Unternehmenserfolg

Unternehmen: Munsterbetrieb
 Ort: 48167 Musterstadt

Branche: Metall
 Rechtsform: Einzelunternehmen

BWA Hochrechnung mit Vorjahresanalyse

	Istwerte Bilanz 2007		Istwerte Bilanz 2008		kumul. BWA 2009 Juni 2009		Hochrechnung für 2009		Differenz zum Vorjahr Hochr. für Juni Hochr. 2009 - Ist 2008	
	€	%	€	%	€	Faktor	€	%		
Umsatzträger 1	2.190.000	79,9%	2.450.000	81,0%	1.270.000	2,00	2.540.000	80,8%	90.000	3,7%
Umsatzträger 2	550.000	20,1%	575.000	19,0%	300.000	2,00	600.000	19,1%	25.000	4,3%
Umsatzträger 3	0	0,0%	0	0,0%	0	2,00	0	0,0%	0	0,0%
Umsatz	2.740.000	100,0%	3.025.000	100,0%	1.570.000	vorläufig	3.140.000	99,9%	115.000	3,8%
Erlösschmälerungen	10.000	0,4%	10.000	0,3%	5.000	2,00	10.000	0,3%	0	0,0%
Umsatz - Erlösschmälerungen	2.730.000	99,6%	3.015.000	99,7%	1.565.000	vorläufig	3.130.000	99,6%	115.000	3,8%

Bestandsveränderungen (halbfertige Arbeiten)

Umsatzträger 1	0	0,0%	0	0,0%	0	0,00	0	0,0%	0	0,0%
Umsatzträger 2	0	0,0%	0	0,0%	0	0,00	0	0,0%	0	0,0%
Umsatzträger 3	0	0,0%	0	0,0%	0	0,00	0	0,0%	0	0,0%
Summe Bestandsveränderungen	0	0,0%	0	0,0%	0	0,00	0	0,0%	0	0,0%

Betriebsleistung

Umsatzträger 1	2.190.000	79,9%	2.450.000	81,0%	1.270.000	2,00	2.540.000	80,8%	90.000	3,7%
Umsatzträger 2	550.000	20,1%	575.000	19,0%	300.000	2,00	600.000	19,1%	25.000	4,3%
Umsatzträger 3	0	0,0%	0	0,0%	0	0,00	0	0,0%	0	0,0%
Erlösschmälerungen	-10.000	-0,4%	-10.000	-0,3%	-5.000	2,00	-10.000	-0,3%	0	0,0%
Betriebsleistung Umsatzträger	2.730.000	99,6%	3.015.000	99,7%	1.565.000	vorläufig	3.130.000	99,6%	115.000	3,8%
sonstige betriebliche Erträge	10.000	0,4%	10.000	0,3%	6.000	2,00	12.000	0,4%	2.000	20,0%
Betriebsleistung	2.740.000	100,0%	3.025.000	100,0%	1.571.000	vorläufig	3.142.000	100,0%	117.000	3,9%

neutraler Ertrag

neutraler Ertrag	11.000	0,4%	27.000	0,9%	12.000	2,00	24.000	0,8%	-3.000	-11,1%
	0	0,0%	0	0,0%	0	2,00	0	0,0%	0	0,0%
neutraler Ertrag	11.000	0,4%	27.000	0,9%	12.000	vorläufig	24.000	0,8%	-3.000	-11,1%

Material / Waren / Fremdleistungen

	Istwerte Bilanz 2007		Istwerte Bilanz 2008		kumul. BWA 2009		Hochrechnung für 2009		Differenz zum Vorjahr	
	€	%	€	%	€	2009 Faktor	€	%	Hochr. für Juni	Hochr. 2009 - Ist 2008
Material Umsatzträger 1	770.000	35,2%	920.000	37,6%	476.900	2,00	953.800	37,6%	33.800	3,7%
Material Umsatzträger 2	330.000	60,0%	380.000	66,1%	198.300	2,00	396.600	66,1%	16.600	4,4%
Material Umsatzträger 3	0	0,0%	0	0,0%	0	2,00	0	0,0%	0	0,0%
Material sonstige betriebliche Erträge	0	0,0%	0	0,0%	0	2,00	0	0,0%	0	0,0%
Materialeinsatz	1.100.000	40,1%	1.300.000	43,0%	675.200	vorläufig	1.350.400	43,0%	50.400	3,9%

BWA-Material- und Wareneinsatz erfolgt mit gleichem relativen Ansatz (%) wie im Vorjahr !

Rohgewinn I

Umsatzträger 1	1.420.000	51,8%	1.530.000	50,6%	793.100	2,00	1.586.200	50,5%	56.200	3,7%
Umsatzträger 2	220.000	8,0%	195.000	6,4%	101.700	2,00	203.400	6,5%	8.400	4,3%
Umsatzträger 3	0	0,0%	0	0,0%	0	0,00	0	0,0%	0	0,0%
Erlösschmälerungen	-10.000	-0,4%	-10.000	-0,3%	-5.000	2,00	-10.000	-0,3%	0	0,0%
sonstige betriebliche Erträge	10.000	0,4%	10.000	0,3%	6.000	2,00	12.000	0,4%	2.000	20,0%
Rohgewinn I (ohne neutr. Ertrag)	1.640.000	59,9%	1.725.000	57,0%	895.800	vorläufig	1.791.600	57,0%	66.600	3,9%

Personalaufwand

		Umlage für noch zu zahlendes Weihnachts-/Urlaubsgeld in Höhe von:		0,50		Monatseinkommen				
Geschäftsleitung	0	0,0%	0	0,0%	0	2,08	0	0,0%	0	0,0%
Fachkräfte	520.000	19,0%	570.000	18,8%	280.000	2,08	583.300	18,6%	13.300	2,3%
Montage	220.000	8,0%	240.000	7,9%	120.000	2,08	250.000	8,0%	10.000	4,2%
Helfer	155.000	5,7%	160.000	5,3%	90.000	2,08	187.500	6,0%	27.500	17,2%
Verwaltung	70.000	2,6%	70.000	2,3%	40.000	2,08	83.300	2,7%	13.300	19,0%
Verkauf	70.000	2,6%	60.000	2,0%	28.800	2,08	60.000	1,9%	0	0,0%
Personalaufwand brutto	1.035.000	37,8%	1.100.000	36,4%	558.800	vorläufig	1.164.100	37,0%	64.100	5,8%
Personalkostenzuschüsse, Erstattungen	20.000	0,7%	30.000	1,0%	14.400	2,08	30.000	1,0%	0	0,0%
Personalaufwand abzgl. Zuschüsse	1.015.000	37,0%	1.070.000	35,4%	544.400	vorläufig	1.134.100	36,1%	64.100	6,0%

Die Hochrechnung der Personalkosten berücksichtigt das Weihnachts- und Urlaubsgeld in Höhe von 0,5 Monatseinkommen.

Rohgewinn II

Rohgewinn II	625.000	22,8%	655.000	21,7%	351.400	vorläufig	657.500	20,9%	2.500	0,4%
---------------------	----------------	--------------	----------------	--------------	----------------	------------------	----------------	--------------	--------------	-------------

weitere Aufwendungen und Kosten

	Istwerte Bilanz 2007		Istwerte Bilanz 2008		kumul. BWA 2009 Juni 6		Hochrechnung für 2009		Differenz zum Vorjahr Hochr. für Juni Hochr. 2009 - Ist 2008	
	€	%	€	%	€	Faktor	€	%		
Raumkosten	49.000	1,8%	52.000	1,7%	26.000	2,00	52.000	1,7%	0	0,0%
Versicherungen, Beiträge	21.000	0,8%	19.000	0,6%	9.000	2,00	18.000	0,6%	-1.000	-5,3%
besondere Kosten	0	0,0%	0	0,0%	0	2,00	0	0,0%	0	0,0%
Fahrzeuge	55.500	2,0%	56.300	1,9%	30.000	2,00	60.000	1,9%	3.700	6,6%
Werbung, Vertrieb, Verkauf	58.500	2,1%	56.000	1,9%	35.000	2,00	70.000	2,2%	14.000	25,0%
Kosten Warenabgabe	31.000	1,1%	33.000	1,1%	16.500	2,00	33.000	1,1%	0	0,0%
Abschreibung (Werteverzehr)	65.000	2,4%	67.000	2,2%	33.500	2,00	67.000	2,1%	0	0,0%
Reparatur, Instandhaltung	11.000	0,4%	11.500	0,4%	6.000	2,00	12.000	0,4%	500	4,3%
sonstiger Aufwand	6.000	0,2%	6.000	0,2%	3.000	2,00	6.000	0,2%	0	0,0%
Zinsen	41.000	1,5%	34.000	1,1%	17.000	2,00	34.000	1,1%	0	0,0%
Büro, Verwaltung	9.000	0,3%	10.600	0,4%	6.000	2,00	12.000	0,4%	1.400	13,2%
Beratung	12.900	0,5%	15.000	0,5%	7.500	2,00	15.000	0,5%	0	0,0%
Leasing, GWG (Werteverzehr)	19.000	0,7%	21.000	0,7%	10.500	2,00	21.000	0,7%	0	0,0%
weiterer Aufwandsgruppe	22.000	0,8%	24.000	0,8%	0	2,00	0	0,0%	-24.000	-100,0%
	0	0,0%	0	0,0%	0	2,00	0	0,0%	0	0,0%
	0	0,0%	0	0,0%	0	2,00	0	0,0%	0	0,0%
	0	0,0%	0	0,0%	0	2,00	0	0,0%	0	0,0%
restlicher Aufwand	4.100	0,1%	7.600	0,3%	3.800	2,00	7.600	0,2%	0	0,0%
Erg. vor Steuer, vorläufiges Ergeb.	210.000	7,7%	250.000	8,3%	150.100	vorläufig	254.900	8,1%	4.900	2,0%

neutraler Aufwand

neutraler Aufwand	21.000	0,8%	19.000	0,6%	9.500	2,00	19.000	0,6%	0	0,0%
	0	0,0%	0	0,0%	0	2,00	0	0,0%	0	0,0%
neutraler Aufwand	21.000	0,8%	19.000	0,6%	9.500	vorläufig	19.000	0,6%	0	0,0%

kalkulatorische Kosten

kalkulatorischer Unternehmerlohn	95.000	3,5%	95.000	3,1%	47.500	2,00	95.000	3,0%	0	0,0%
kalkulatorische Miete	0	0,0%	0	0,0%	0	2,00	0	0,0%	0	0,0%
kalkulatorische Zinsen	20.000	0,7%	20.000	0,7%	10.000	2,00	20.000	0,6%	0	0,0%
kalkulatorische Abschreibung	10.000	0,4%	10.000	0,3%	5.000	2,00	10.000	0,3%	0	0,0%
sonstige kalkulatorische Kosten	0	0,0%	0	0,0%	0	2,00	0	0,0%	0	0,0%
kalkulatorische Kosten	125.000	4,6%	125.000	4,1%	62.500	vorläufig	125.000	4,0%	0	0,0%

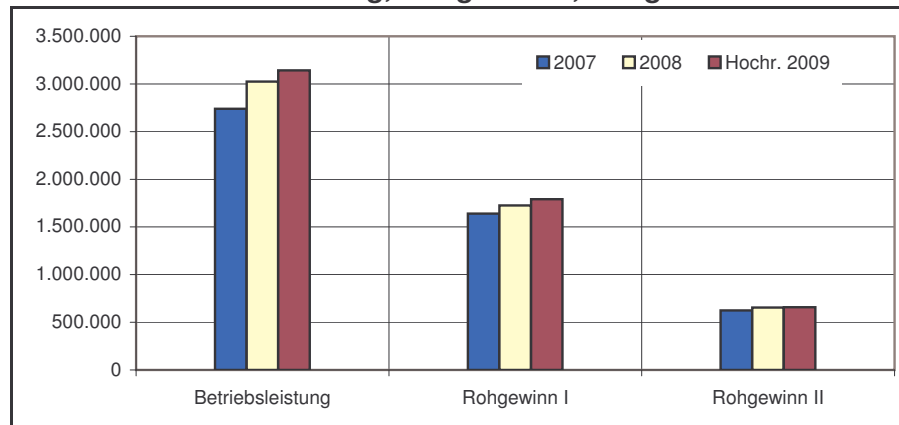
Ergebnisübersicht

	Istwerte Bilanz 2007		Istwerte Bilanz 2008		kumul. BWA 2009 Juni 2009		Hochrechnung für 2009		Differenz zum Vorjahr Hochr. für Juni Hochr. 2009 - Ist 2008	
	€	%	€	%	€	Faktor	€	%		
Betriebsleistung	2.740.000	100,0%	3.025.000	100,0%	1.571.000	100,0%	3.142.000	100,0%	117.000	3,9%
Material, Waren	1.100.000	40,1%	1.300.000	43,0%	675.200	43,0%	1.350.400	43,0%	50.400	3,9%
Rohgewinn I	1.640.000	59,9%	1.725.000	57,0%	895.800	57,0%	1.791.600	57,0%	66.600	3,9%
Personal	1.015.000	37,0%	1.070.000	35,4%	544.400	34,7%	1.134.100	36,1%	64.100	6,0%
Rohgewinn II	625.000	22,8%	655.000	21,7%	351.400	22,4%	657.500	20,9%	2.500	0,4%
Aufwand (ohne Ma, Per, AfA, Zins, St)	299.000	10,9%	312.000	10,3%	153.300	9,8%	306.600	9,8%	-5.400	-1,7%
Ergebnis vor AfA, Zins, St. (EBITDA)	326.000	11,9%	343.000	11,3%	198.100	12,6%	350.900	11,2%	7.900	2,3%
Abschreibung (Werteverzehr)	65.000	2,4%	67.000	2,2%	33.500	2,1%	67.000	2,1%	0	0,0%
Ergebnis vor Zins, Steuer (EBIT)	261.000	9,5%	276.000	9,1%	164.600	10,5%	283.900	9,0%	7.900	2,9%
Zinsen	41.000	1,5%	34.000	1,1%	17.000	1,1%	34.000	1,1%	0	0,0%
operat. Erg. vor St. (ohne neutr. Erg.)	220.000	8,0%	242.000	8,0%	147.600	9,4%	249.900	8,0%	7.900	3,3%
neutrales Ergebnis	-10.000	-0,4%	8.000	0,3%	2.500	0,2%	5.000	0,2%	-3.000	-37,5%
Ergebnis vor Steuer, vorl. Ergebnis	210.000	7,7%	250.000	8,3%	150.100	9,6%	254.900	8,1%	4.900	2,0%
Gewerbsteuer; Hebesatz 400%	0	0,0%	0	0,0%	17.600	1,1%	32.300	1,0%	32.300	0,0%
keine KSt für Personenges. 0,00%	0	0,0%	0	0,0%	0	0,0%	0	0,0%	0	0,0%
Ergebnis nach Steuer	210.000	7,7%	250.000	8,3%	132.500	8,4%	222.600	7,1%	-27.400	-11,0%

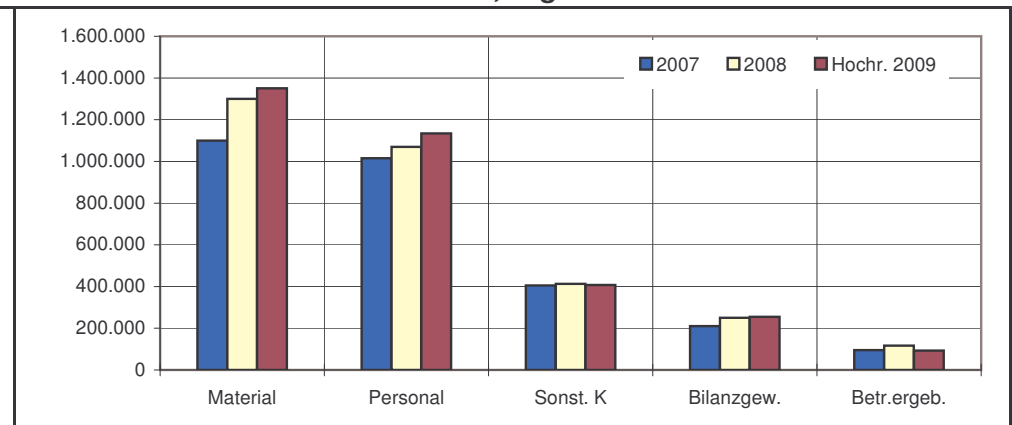
Betriebsergebnis

Ergebnis nach Steuer	210.000	7,7%	250.000	8,3%	132.500	8,4%	222.600	7,1%	-27.400	-11,0%
neutrales Ergebnis	-10.000	-0,4%	8.000	0,3%	2.500	0,2%	5.000	0,2%	-3.000	-37,5%
kalkulatorische Kosten	125.000	4,6%	125.000	4,1%	62.500	4,0%	125.000	4,0%	0	0,0%
Betriebsergebnis nach Steuer	95.000	3,5%	117.000	3,9%	67.500	4,3%	92.600	2,9%	-24.400	-20,9%

Betriebsleistung, Rohgewinn I, Rohgewinn II



Kosten, Ergebnis



Mitarbeiterproduktivität

Mitarbeiter

Mitarbeiter	Mitarbeiter im Jahr 2007		Mitarbeiter im Jahr 2008		bisherige Mitarb. lfd. Jahr 2009		Planung Mitarb. lfd. Jahr 2009		Abweichung Hochr. 2009 - Ist 2008	
	Vollzeit	in Prod.	Vollzeit	in Prod.	Vollzeit	in Prod.	Vollzeit	in Prod.	€	%
Inhaber	0,0	0%	0,0	0%	0,0	0%	0,0	0%	0,0	0,0%
Fachkräfte	14,2	100%	15,5	100%	15,9	100%	15,9	100%	0,4	2,3%
Montage	6,0	90%	6,5	90%	6,8	90%	6,8	90%	0,3	4,2%
Helfer	4,2	90%	4,4	90%	5,1	90%	5,1	90%	0,7	17,2%
Verwaltung	1,9	0%	1,9	0%	2,3	0%	2,3	0%	0,4	19,0%
Verkauf	1,9	0%	1,6	0%	1,6	0%	1,6	0%	0,0	0,0%
Zahl der Beschäftigten	28,2	23,4	30,0	25,4	31,7	26,6	31,7	26,6	1,7	5,8%
Anteil der Beschäftigten in Produktion	100%	83%	100%	85%	100%	84%	100%	84%		

Mitarbeiterzahl überschlägig aus Personalkosten bei mittlerem Monatsgehalt von 2400 errechnet !

Betriebsleistung je Beschäftigten

	2007		2008		6 M. lfd. Jahr 2009		Hochr. Jahr 2009		Hochr. 2009 - Ist 2008	
	€	Mitarb.	€	Mitarb.	€	Mitarb.	€	Mitarb.	€	%
Betriebsleistung	2.740.000		3.025.000		1.571.000		3.142.000		117.000	
je Beschäftigten	97.100	28,2	100.900	30,0	49.500	31,7	99.000	31,7	-1.900	-1,9%
je Beschäftigten in der Produktion	117.200	23,4	119.300	25,4	59.000	26,6	117.900	26,6	-1.400	-1,2%

Rohgewinn I / Wertschöpfung je Beschäftigten

	2007		2008		6 M. lfd. Jahr 2009		Hochr. Jahr 2009		Hochr. 2009 - Ist 2008	
	€	Mitarb.	€	Mitarb.	€	Mitarb.	€	Mitarb.	€	%
Rohgewinn I je Beschäftigten	1.640.000		1.725.000		895.800		1.791.600		66.600	
je Beschäftigten	58.100	28,2	57.500	30,0	28.200	31,7	56.400	31,7	-1.100	-1,9%
je Beschäftigten in der Produktion	70.100	23,4	68.000	25,4	33.600	26,6	67.300	26,6	-700	-1,0%

Rohgewinn II je Beschäftigten

	2007		2008		6 M. lfd. Jahr 2009		Hochr. Jahr 2009		Hochr. 2009 - Ist 2008	
	€	Mitarb.	€	Mitarb.	€	Mitarb.	€	Mitarb.	€	%
Rohgewinn II	625.000		655.000		351.400		657.500		2.500	
je Beschäftigten	22.100	28,2	21.800	30,0	11.100	31,7	20.700	31,7	-1.100	-5,0%
je Beschäftigten in der Produktion	26.700	23,4	25.800	25,4	13.200	26,6	24.700	26,6	-1.100	-4,3%

Wertschöpfung / Stundenerlöse

Rohgewinn I / Wertschöpfung je Beschäftigten

	2007		2008		Hochr. Jahr 2009		Hochr. 2009 - Ist 2008	
Rohgewinn I	1.640.000		1.725.000		1.791.600		66.600	
je Beschäftigten	58.100	28,2	57.500	30,0	56.400	31,7	-1.100	1,7
je Beschäftigten in der Produktion	70.100	23,4	68.000	25,4	67.300	26,6	-700	1,3

jährliche Stunden

	jährl. Std. Betrieb	Std. je Mitarb.	jährl. Std. Betrieb	Std. je Mitarb.	jährl. Std. Betrieb	Std. je Mitarb.	Hochr. 2009 - Ist 2008	
bezahlte Stunden	58.869	2.086	62.566	2.086	66.212	2.086	3.646	0,0
Arbeitsstunden	48.032	1.702	51.048	1.702	54.023	1.702	2.975	0,0
verrechenbare, verkaufte Std. je Beschäft. in Prod.	32.546	1.392	35.306	1.392	37.113	1.393	1.807	0,8

Stundenerlöse

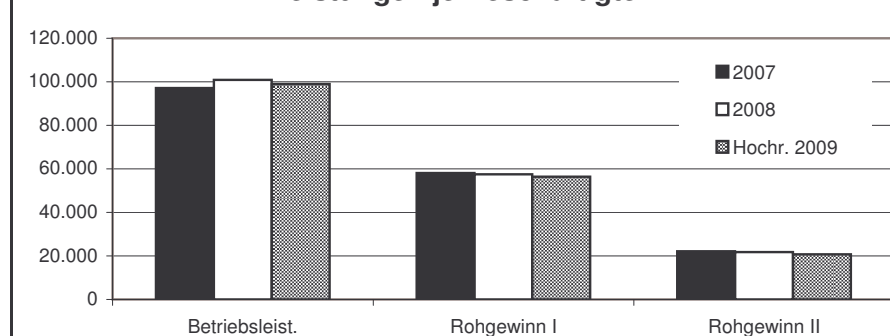
	Std.erlös Betrieb	Std.erlös je Mitarb.	Std.erlös Betrieb	Erlös je M.	Std.erlös Betrieb	Std.erlös je Mitarb.	Hochr. 2009 - Ist 2008	
Stundenerlös je vergüteter Std.	786	27,86	827	27,57	859	27,06	32	-0,5
Stundenerlös je Arbeitsstunde	964	34,14	1.014	33,79	1.053	33,16	39	-0,6
Stundenerlös je verkaufter Std.	1.178	50,37	1.238	48,84	1.287	48,31	49	-0,5

Stundenerlös ist aufgrund einer angenommenen Produktivität von rund 1390 Std. errechnet !

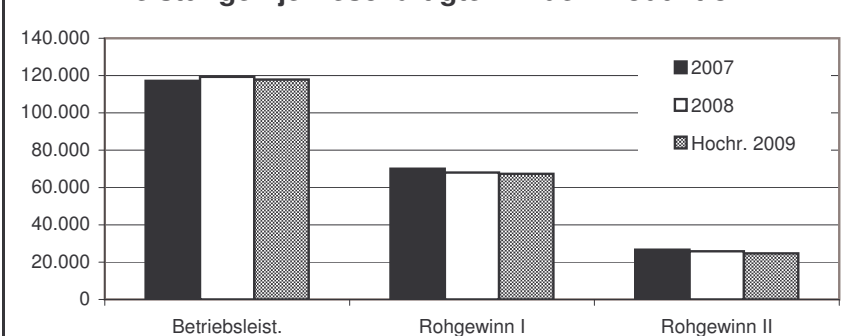
Personalkosten im Verhältnis zur Leistung

	2007		2008		Hochr. Jahr 2009		Hochr. 2009 - Ist 2008	
Personalkosten	1.015.000	100%	1.070.000	100%	1.134.100	100%	64.100	6,0%
Betriebsleistung	2.740.000	270%	3.025.000	283%	3.142.000	277%	117.000	3,9%
Wertschöpfung, Rohgewinn I	1.640.000	162%	1.725.000	161%	1.791.600	158%	66.600	3,9%
Rohgewinn II	625.000	62%	655.000	61%	657.500	58%	2.500	0,4%
Betriebsergebnis	95.000	9%	117.000	11%	92.600	8%	-24.400	-20,9%

Leistungen je Beschäftigten



Leistungen je Beschäftigten in der Produktion



BWA - Steuerplanung

Gewerbesteuerberechnung Personengesellschaft

	Ist 2008	BWA-Hoch- rechnung 2009	Alternativ- rechnung Gestaltung	Differenz BWA - Gestaltung
Ergebnis vor Steuer	250.000	254.900	0	-254.900
Gewerbsteuerhebesatz 400% Gewerbeertrag	225.500	230.400	0	-230.400
Gewerbsteuer (Personengesellschaft)	31.570	32.260	0	-32.260

keine Körperschaftsteuer für Personengesellschaften

	Ist 2008	BWA-Hoch- rechnung 2009	Alternativ- rechnung Gestaltung	Differenz BWA - Gestaltung
Ergebnis vor Steuer	0	0	0	0
Körperschaftsteuersatz incl. Soli	0,00%	0,00%	0,00%	0,00%
Körperschaftsteuer	0	0	0	0

keine Abgeltungsteuer für Personengesellschaften

Dividende (maximaler Ausschüttungsbetrag)	0	0	0	0
Ausschüttungsquote	0,00%	0,00%	0,00%	
Ausschüttungsbetrag	0	0	0	0
Steuersatz Halbeinküfverfahren, Abgeltungsteuer	0,00%	0,00%	0,00%	
ESt auf ausgeschüttete Dividenden	0	0	0	0

Einkommensteuer auf Ebene der Inhaber von Personengesellschaft

	Ist 2008	BWA-Hoch- rechnung 2009	Alternativ- rechnung Gestaltung	Differenz BWA - Gestaltung
Einkünfte aus Gewerbebetrieb, Ergebnis vor Steuer	250.000	254.900	0	-254.900
Einkünfte aus selbständiger Arbeit	0	0	0	0
Einkünfte aus nicht selbständiger Arbeit	0	0	0	0
Einkünfte aus Kapitalvermögen	0	0	0	0
Einkünfte aus Vermietung und Verpachtung	0	0	0	0
Einkünfte aus Land- und Forstwirtschaft	0	0	0	0
sonstige Einkünfte (§ 22 EStG)	0	0	0	0
Summe der Einkünfte	250.000	254.900	0	-254.900
Abzugsbeträge (Sonderausgaben usw.)	0	0	0	0
veranlagte Kirchensteuer	0	0	0	0
zu versteuerndes Einkommen	250.000	254.900	0	-254.900
(G)rundtabelle, (S)plittingtabelle	S	S	S	
Solidaritätszuschlag	5,50%	5,50%	5,50%	0,00%
Kirchensteuersatz	9,00%	9,00%	9,00%	0,00%
Einkommensteuer	89.172	91.230	0	-91.230
Solidaritätszuschlag	4.904	5.018	0	-5.018
Einkommensteuer inklusive Solidaritätszuschlag	94.076	96.248	0	-96.248
- Anrechnung Gewerbesteuer für Personengesellschaften	-29.992	-30.647	0	30.647
Kirchensteuer	8.025	8.211	0	-8.211
Einkommensteuer incl. KirSt	72.110	73.811	0	-73.811

betriebliche Steuer für Personengesellschaft und private Steuer für Eigner

	Ist 2008	BWA-Hoch- rechnung 2009	Alternativ- rechnung Gestaltung	Differenz BWA - Gestaltung
Gewerbesteuer (Personengesellschaft)	31.570	32.260	0	-32.260
Körperschaftsteuer	0	0	0	0
betriebliche Steuer	31.570	32.260	0	-32.260
Einkommensteuer	72.110	73.811	0	-73.811
	0	0	0	0
betriebliche und private Steuer	103.680	106.071	0	-106.071